

SITOWISE

Redefining smartness in cities

Evlin sijoittajatilaisuus, 5.12.2024

HANNA MASALA, TALOUSJOHTAJA

Aiheita tänään

01

Sitowise lyhyesti

02

**Tulevaisuuden
kasvukärjet**

03

Miksi Sitowise?

Sitowise on pohjoismainen rakennetun ympäristön ja metsäalan asiantuntija- ja digitalo

211

Liikevaihto, M€

31

Asiakastyytyväisyys
NPS-luku

100 000+

projektia

2 100+

asiantuntijaa

30+

toimipistettä

7

omaa SaaS-tuotetta
ja kasvava
tuoteliiketoiminta



Laaja ja monipuolinen asiakaskunta

Vihreään siirtymään, turvallisuuteen ja rakennetun ympäristön digitalisaatioon liittyvä kysyntä kasvussa

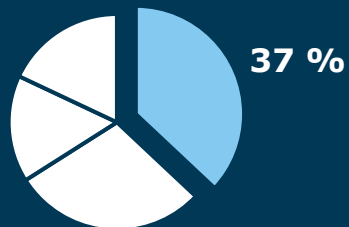
Energia ja teollisuus



Infra

- Johtava infra-alan toimija Suomessa
- Tasainen kassavirta ja hyvä kannattavuus
- Markkinoiden laajin valikoima suunnittelu- ja konsultointipalveluita

Osuus konsernin liikevaihdosta



RAITEET: Pikaraitiotie 15



SILLAT: Kruunusillat



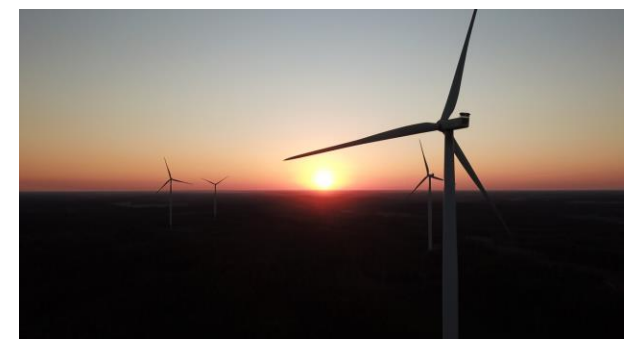
KAUPUNKIKEHITYS: Kalasatama



TUNNELIT JA VÄYLÄT:
Keilaniemi ja Kehä I:n alku



KAUPUNKIKESKUSTAT:
Kansalaistori



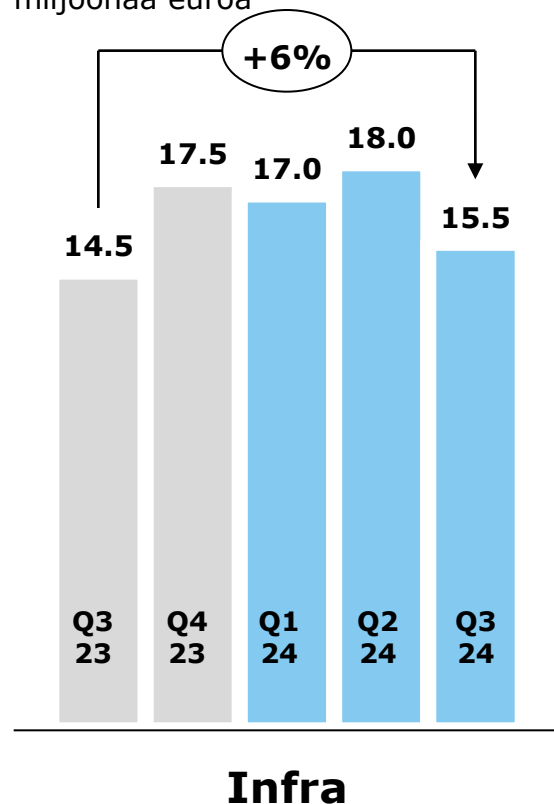
VASTUULLISUUS: esim.
ympäristöselvitykset, uusiutuvan energian
vaikuttavuusarviot, infrarakentamisen
resurssien käyttö ja
kiertotalous.

SITOWISE

Esimerkkejä hankkeista joissa Sitowise ollut suunnitteluroolissa tai valvojana.

Jälleen vahva vuosineljännes Infrassa

LIIKEVAIHTO VUOSINELJÄNNEKSITTÄIN, miljoonaa euroa



VAIKUTTAVAT TEKIJÄT Q3:LLA

- **Energiaan, ympäristöön ja turvallisuuteen** liittyvien hankkeiden kysyntä vahvaa.
- **Haasteita rakentamiseen liittyvillä markkinoilla:** kuntien infrastruktuurisuunnittelun heikko kysyntä, kova hintakilpailu julkisen sektorin kilpailutuksissa.
- **Myyntiin käytetty aika** painoi laskutusastetta.

NÄKYMÄ

- **Markkinaympäristön odotetaan pysyvän vakaana**, mutta jakautuvan edelleen vahvempiin ja heikompisiin segmentteihin
- **Strategiset aloitteet ja laaja-alainen osaaminen tukevat kasvua** – LandPro sekä muut yritysostot 2023-2024, organisaatiouudistus vuoden 2024 kolmannella neljänneksellä.
- **Tilaukanta hyvällä tasolla.**

Talo

- **Yksi johtavista toimijoista Suomessa**
- **Suunnittelu- ja asiantuntijapalveluita rakennusten koko elinkaarelle**
- **Erityisosaamista mm. korkean rakentamisen, talotekniikan, akustiikka- ja paloturvallisuus-suunnittelun sekä turvakriittisten palveluiden alueilla.**

Osuus konsernin liikevaihdosta



29 %



UUDISRAKENTAMINEN:
NAPSU-monitoimitalo, Rovaniemi



UUDISRAKENTAMINEN:
We Land -toimistotalo, Helsinki



UUDISRAKENTAMINEN:
Espoon Niittytorni



KORJAUSRAKENTAMINEN:
Valtion vierastalo



ERIKOISPALVELUT:
Oodi (akustiikka)



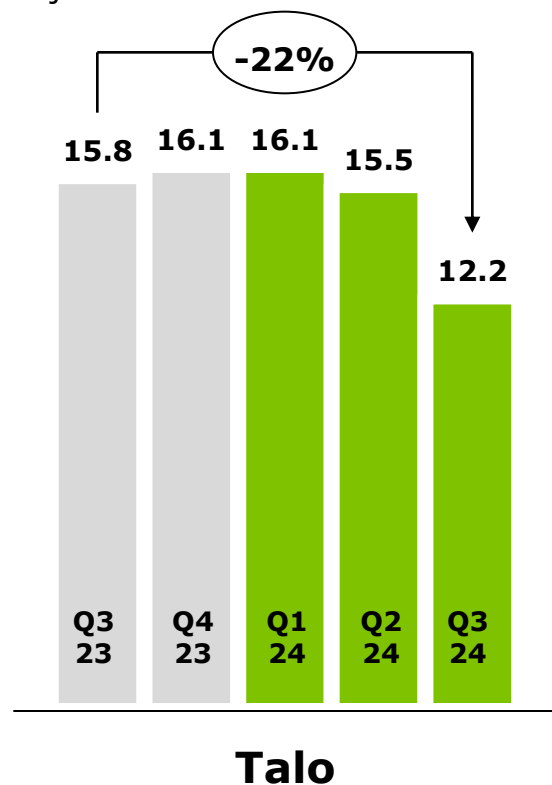
VASTUULLISUUS:
Esim. ilmastonmuutoksen hillintä
(energiatehokkuus,
hiilijalanjärkeistytykset)

Esimerkkejä hankkeista joissa Sitowise ollut suunnitteluroolissa tai valvojana.

SITOWISE

Talon sopeutustoimet markkinaa vastaavaksi jatkuivat

LIIKEVAIHTO
VUOSINELJÄNNEKSITTÄIN,
miljoonaa euroa



VAIKUTTAVAT TEKIJÄT Q3:LLA

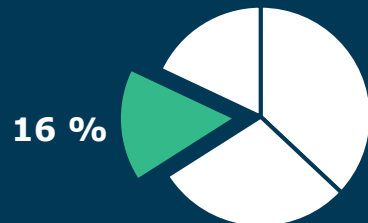
- **Markkinaympäristö edelleen hyvin heikko**, erityisesti asuinrakentamisen osalta.
- **Operatiiviset sopeutukset käynnissä:** henkilöstömäärä laskenut viidenneksellä vuodentakaisesta, määräaikaiset lomautukset jatkuvat, organisaatiota sekä prosesseja optimoidaan.
- **Tärkeitä projektivoittoja**, kuten teollisuusprojekti ECPM*-toimituksella sekä rakennesuunnittelu ja palosuunnittelu Tikkurilan koulukampuksella. Tilauskanta kuitenkin edelleen matalalla tasolla.

NÄKYMÄ

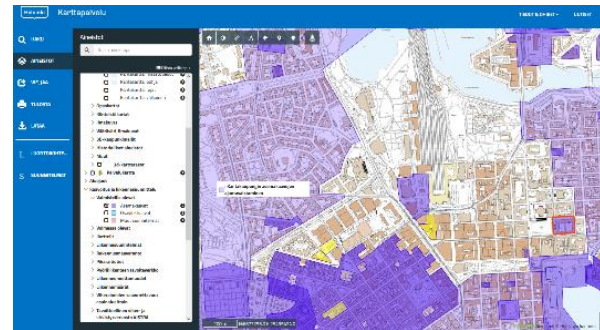
- **Markkinoiden elpymisen ajankohta erittäin epävarma:** odotetaan alkavan selvemmin vuoden 2025 toisella puoliskolla.
- **Haasteet jatkuvat vuonna 2024:** matala volyymitaso, lomautusten jatkuminen, matala tilauskanta sekä pysäytettyjen projektien merkittävä osuus.
- **Hyvä keskipitkän ja pitkän aikavälin näkömä,** myynnissä painopiste määritellyillä kasvusegmenteillä.

Digitaaliset ratkaisut

- Pohjoismaista huippuosaamista paikkatietoon pohjautuvissa ratkaisussa.
- Olemassa oleva, kannattava tuote/SaaS-liiketoiminta ja kyky luoda uusia markkinoita.
- Tavoitteena liiketoiminnan kaksinkertaistaminen noin 70 milj. euroon vuoteen 2030 mennessä



Väyläviraston keskeisimmät IT-hankkeet



Paikkatietoalusta Louhi

Helsingin kaupungin karttapalvelu \geq
Naantalin Sataman karttapalvelu \geq



Satelliittidataan pohjautuva ja tekoälyä hyödyntävä metsän muutostulkintapalvelu Metsäkeskukselle

Esimerkkejä hankkeista joissa Sitowise ollut konsultti- tai toteutusroolissa.



Rakennetun ympäristön tietojärjestelmä (RYHTI) SYKE:lle



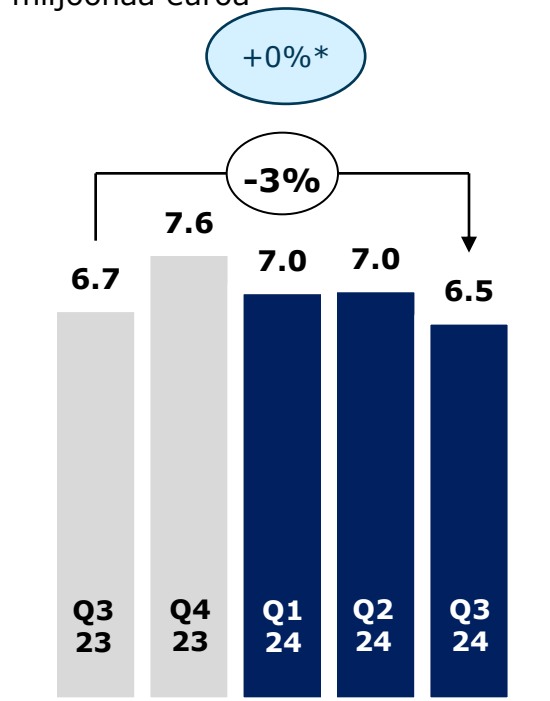
Leafpoint - Kaikkien Suomen Metsänhoitoyhdistysten yhteinen toiminnanohjausjärjestelmä



Digitaalinen kaksonen poliisin koulutus- ja simulaatio-tarkoitukseen

Digitaalisten ratkaisujen vahvaa kannattavuutta tuki kasvava SaaS-liiketoiminta

LIKEVAIHTO
VOOSINELJÄNNEKSITTÄIN,
miljoonaa euroa



Digitaaliset ratkaisut

VAIKUTTAVAT TEKIJÄT Q3:LLA

- **Kaksitahoinen markkina:** matala yksityisen sektorin kysyntä lukuun ottamatta uusiutuvaa energiaa, metsätaloutta ja muita teollisuudenaloja; julkisen sektorin kysynnän hidastuminen budjettineuvottelujen vuoksi.
- **Vertailukelpoinen liikevaihto pysyi vakaana vuodentakaiseen verrattuna,** positiivinen vaikutus parantuneesta käyttöasteesta, hinnoittelusta ja tuotemyynnistä.
- **Vahva SaaS-tuotteiden kehitys:** SaaS-tuotteet >25 % liikevaihdosta. Tilauskanta kasvoi merkittävästi Q3:lla.

NÄKYMÄ

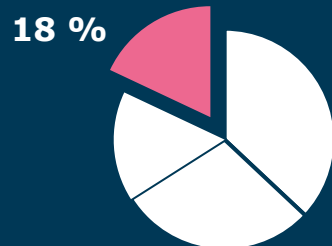
- **Kaksitahoinen kysyntäympäristö jatkuu** julkisen sektorin paineiden ja yksityisen sektorin kasvumahdollisuuksien välillä. Kysyntä energia-, teollisuus- ja metsäsektoreilla pysyy vahvana.
- **Markkinanäkymät vuodelle 2025 ovat lupaavat.**
- **Vahva painotus SaaS-liiketoiminnassa** uusien markkinoiden löytämiseen sekä uusien arvomoduulien kehittämiseen ja paketoimiseen asiakkaille.
- **Tilauskanta on hyvällä tasolla.**

* Ilman lokakuussa 2023 täysimääräisesti voimaan tullutta muutosta alihankintatyön kirjaamisessa liikevaihto olisi ollut vertailukauden tasolla

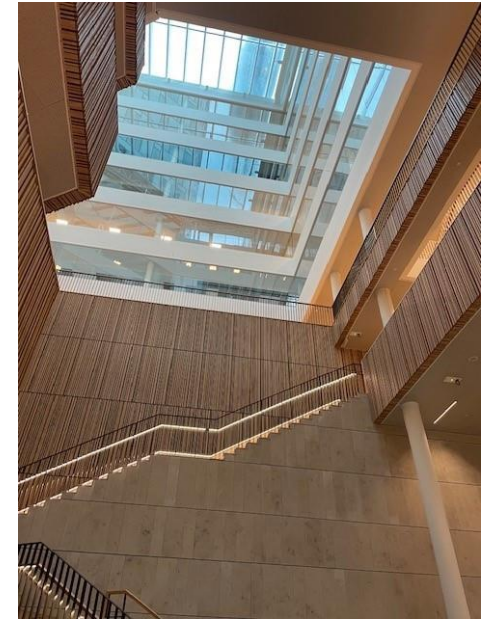
Ruotsi

- Markkinallaan uusi toimija, jolla useita kasvumahdollisuuksia.
- Alan johtavaa osaamista valituilla segmenteillä: rakennesuunnittelu, rakennusten ja kiinteistöjen suunnittelu ja konsultointi, infrastruktuuri sekä geotekninen suunnittelu.
- Liikenteeseen ja infrastruktuuriin liittyvät **digitaaliset ratkaisut**

Osuus konsernin liikevaihdosta



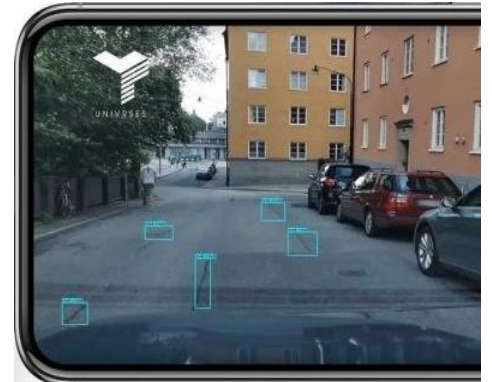
KV Johanna -korttelin kiinteistökehityshanke, Göteborg



Citygate toimistotalo, Tukholma



Sickla Stationshus, Tukholma



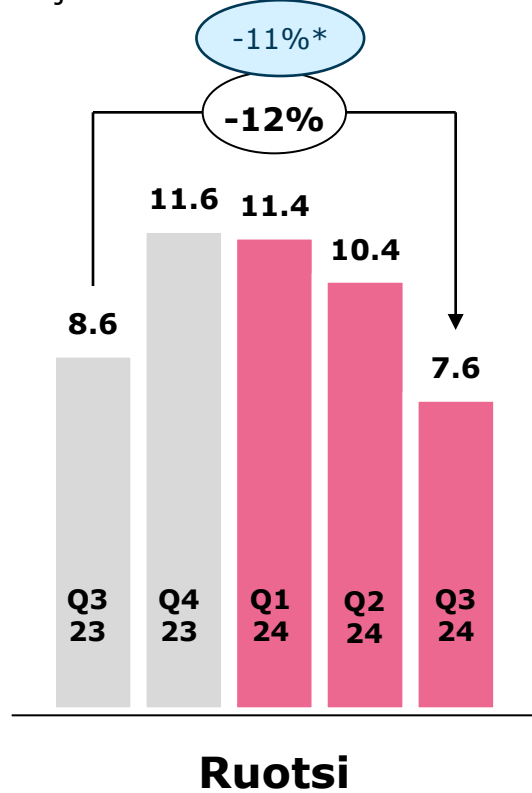
Ruotsin tieliikenteen kansallisen tukijärjestelmän ylläpito ja kehittäminen (Infracontrol)

Esimerkkejä hankkeista joissa Sitowise ollut suunnitteluroolissa tai valvojana.

SITOWISE

Perusta Ruotsin käännteelle luotu, operatiiviset tunnusluvut kehittyivät hyvin neljänneksen loppua kohden

LIIKEVAIHTO VUOSINELJÄNNEKSITTÄIN, miljoonaa euroa



VAIKUTTAVAT TEKIJÄT Q3:LLA

- **Sitowisen toimintasegmenteillä markkinaympäristö on edelleen heikko.**
- **Painopiste organisaation sopeuttamisessa ja virtaviivaistamisessa markkinaa vastaavaksi.**
- **Käyttöaste ja tilauskanta paranivat selvästi kolmannen vuosineljänneksen loppua kohti.**
- **Tilauskanta vakiintui kolmannella vuosineljänneksellä.**

NÄKYMÄ

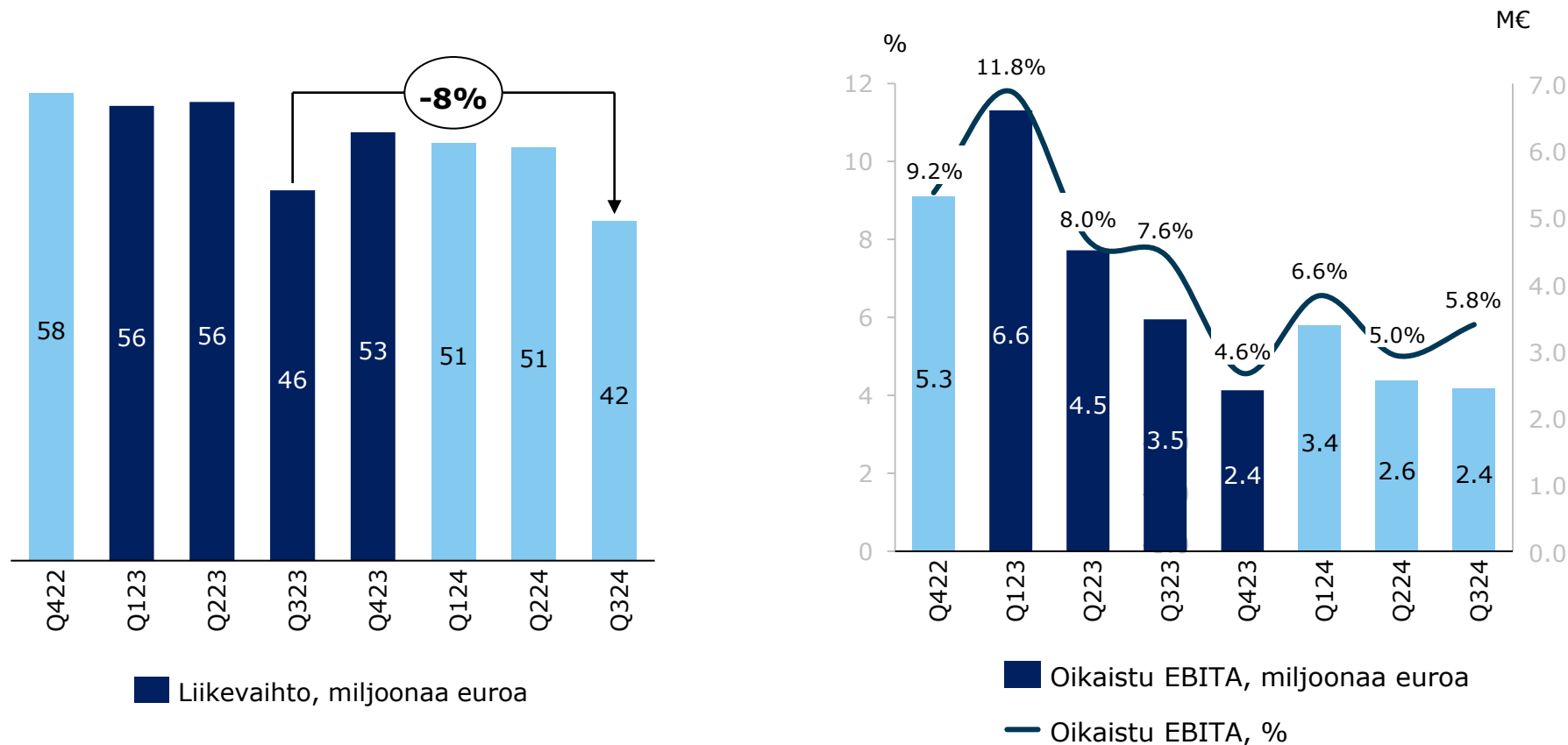
- **Painopiste myynnissä, organisaation optimointi jatkuu.**
- **Selkeä kannattavuusparannus odotettavissa Q4:llä.**
- **Markkinoiden elpymisen odotetaan vuonna 2025 olevan hieman edellä Suomea.**

* Vertailukelpoinen valuuttakurssien laskettu muutos.

Vuonna 2023 markkinakäännne hyvin vahvasta markkinasta erittäin heikkoon – Infra ja Digi jatkaneet kuitenkin vahvasti

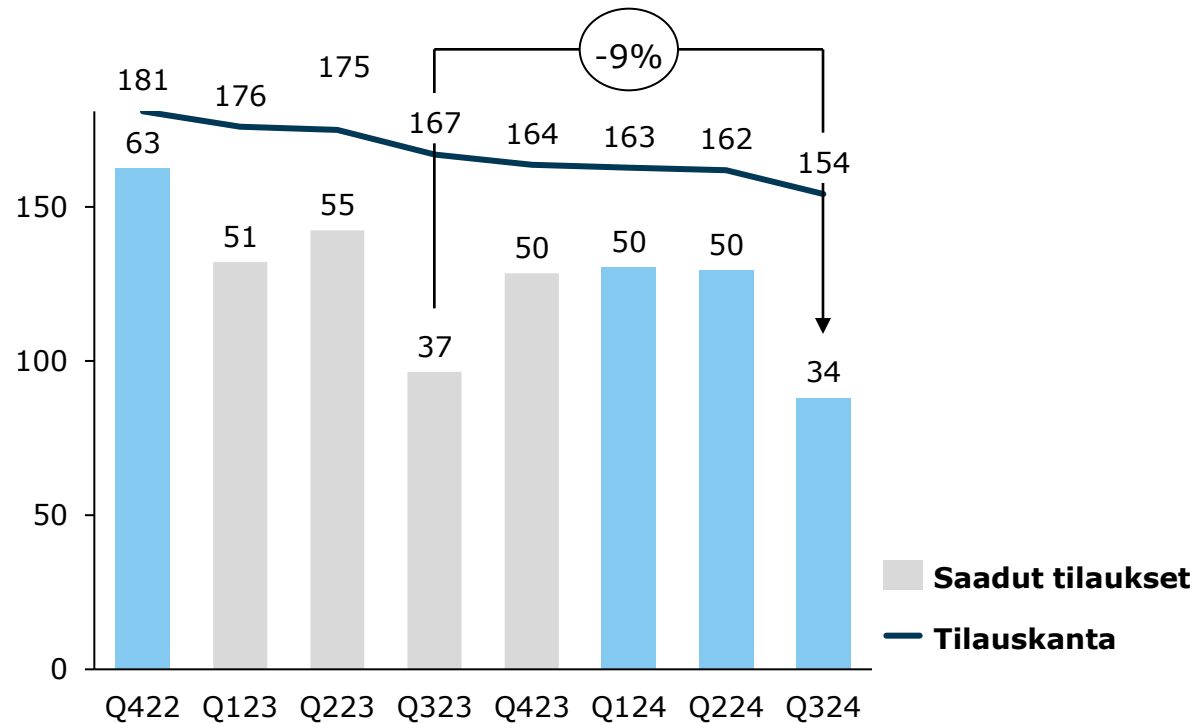
SITOWISEN KASVU JA KANNATTAVUUS

- Vastatuuli rakentamisen markkinoilta merkittävä tekijä kannattavuuskehityksessä
- Merkkejä markkinoiden pohjan ohittamisesta ja alan asteittaisesta elpymisestä nähtävissä



Myyntiaktiivisuus nousussa, painopiste kasvusegmenteissä

**SITOWISEN TILAUSKANTA JA
SAADUT TILAUKSET**
miljoonaa euroa



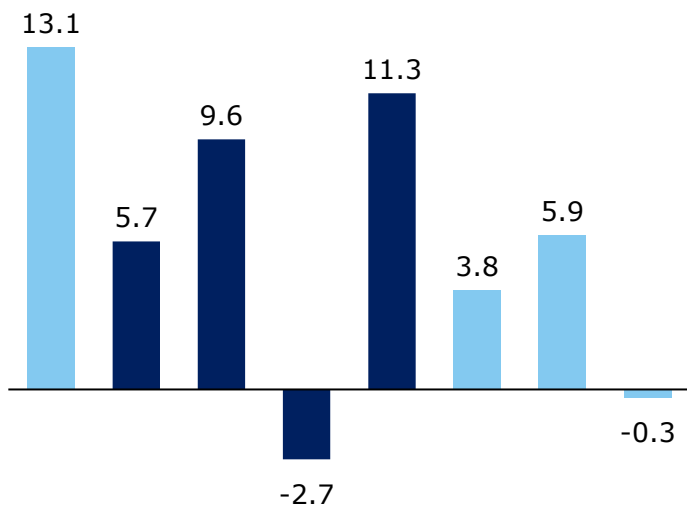
Q3 voitettu tilaus: Innovestorin energiavarastohanke (TALO).
Kuva: Sitowise/Innovestor



Kassavirta parani edellisvuodesta, rahoitusasema vakaa kasvaneesta velkaantumisasteesta huolimatta

Liiketoiminnan rahavirta

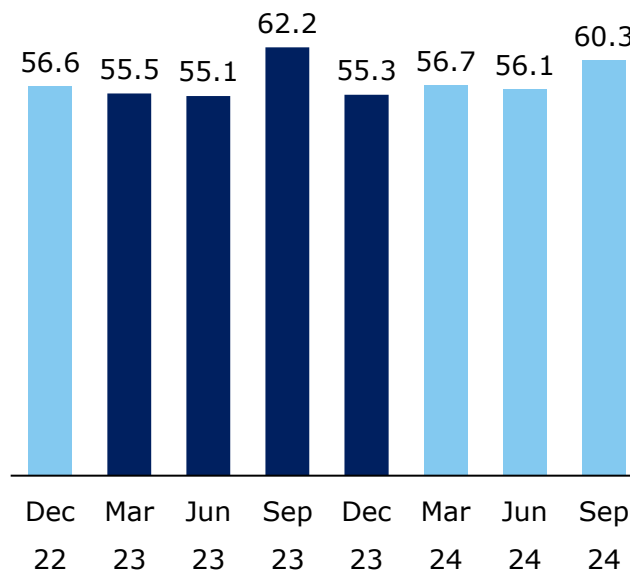
ennen rahoituseriä ja veroja, miljoonaa euroa



Q422 Q123 Q223 Q323 Q423 Q124 Q224 Q324

Nettovelka

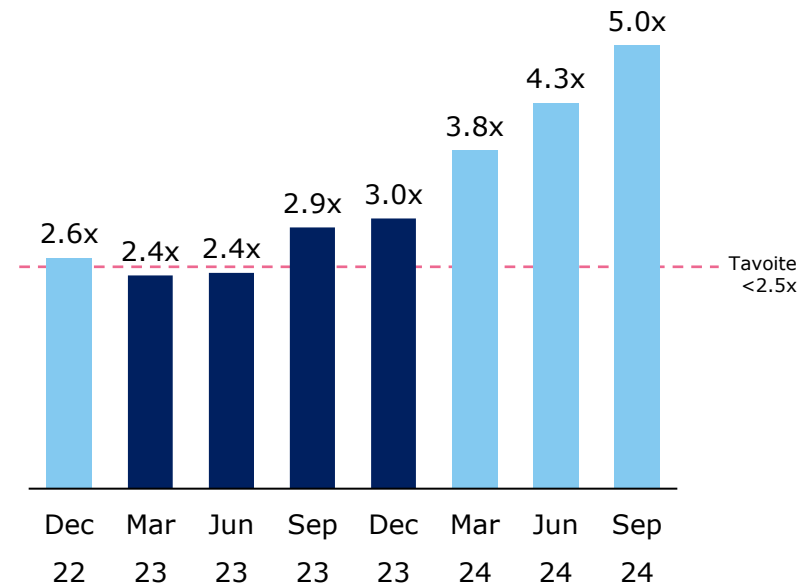
Miljoonaa euroa



Dec 22 Mar 23 Jun 23 Sep 23 Dec 23 Mar 24 Jun 24 Sep 24

Velkaantuneisuus

Nettovelka / Oikaistu EBITDA kerroin (viimeiset 12 kk)



Dec 22 Mar 23 Jun 23 Sep 23 Dec 23 Mar 24 Jun 24 Sep 24

Tavoite
<math>< 2.5x</math>

- Sitowisella on 100 miljoonan euron rahoitussopimus, joka on tehty vuonna 2021 ja jota jatkettiin 2023 helmikuussa. Sopimus on voimassa maaliskuuhun 2026 saakka.
- Syyskuun 2024 lopussa sopimuksesta oli käytössä 70,5 miljoonaa euroa (53 % kiinteäkorkoisia 47 % vaihtuvakorkoisia lainoja)
- Sitowise on sopinut väliaikaisesta muutoksesta kovenanttiehtoihin.

Aiheita tänään

01

Sitowise lyhyesti

02

Tulevaisuuden
kasvukärjet

03

Miksi Sitowise?

Miltä huomienen näyttää?

Megatrendit tukevat teknisen konsultoinnin kysynnän kasvua



Kaupungistuminen



**Rakennetun
ympäristön
korjausvelka**



**Digitalisaatio
ja datan määrän
kasvu**



**Ilmastonmuutos,
luonnon
monimuotoisuus**



Turvallisuus

Sitowise strategy 2025

We understand our clients



We work as one team



We trust each other



We are open



We are brave



OUR PURPOSE ›

Empowering passionate experts to solve complex challenges.

OUR VISION ›
Redefining smartness in cities



The most innovative



The most sustainable



The most efficient

WE WILL FOCUS ON ›

- Creating new smart services
- Accelerating growth in Sweden
- Expanding our digital solutions business
- Becoming a thought leader in sustainability
- Being the most well-known and desired employer
- Finding the smartest ways to work

Keskitymme kasvusektoreihin

- **Energiaan, vastuullisuuteen ja turvallisuuteen** liittyvien palveluiden kysyntä kasvaa.
- Myynti keskittyy **asiakaskunnan monipuolistamiseen edelleen energia- ja teollisuussektoreilla.**
- Toteutetut yritysostot ovat laajentaneet osaamistamme ja tarjontaamme.

Kuva: Suomen Voiman Noste-projekti, Kemijärvi kuva ylemmästä altaasta (Infra). Kuva: Suomen Voima.



We aim to double Digital Solutions business by 2030

Our mid- and long-term growth roadmap

Global
→ 2030

Scaling product business internationally in long-term

Europe
2026 →

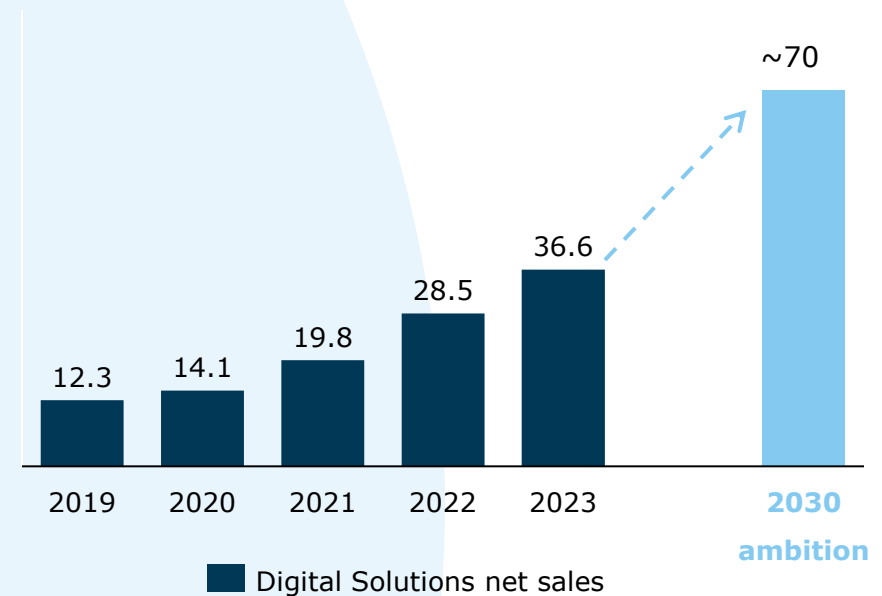
Market studies and screening with selected new market entries in short to mid-term

Nordics
2025 →

Home market focus in short-term

Finland & Sweden
2025

We target significant growth through products and growth in line with markets in project business and consulting



Kehitämme kilpailukykyämme

- **Uudet älykkäät palvelut**, SaaS-liiketoiminnan kasvu
- **Tekoälyn hyödyntäminen** tuoteliiketoiminnassa ja omassa toiminnassa
- **Tiiviiden asiakassuhteiden ylläpito, uudet ekosysteemit**
- **Building for the future –ohjelma Talossa ja Ruotsissa**

Kuva: Sitowise tekee yhteistyötä Ponssen kanssa selvittääkseen tekoälyn mahdollisuuksia hakkuiden älykkäämpään suunnitteluun ja optimointiin. (Digital Solutions -liiketoiminta-alue)

Etenemme hyvin – viime aikaisia voittoja ja edistysaskeleita



Metsähallituksen Ebba-merituulivoima hanke: YVA- ja kaavakonsultti



Kumppanuus energiayhtiö Neoenin kanssa uusiutuvan energian hankkeisiin liittyen



Traficom C-ITS-valmiuksiin liittyvästä selvitystyöstä.



Sopimus Innovatorin kanssa usean eri kiinteistön energia- ja akustoratkaisujen kehittämisestä



Sitowise AI Center of Excellence ja oma Saga AI -tekoälyavustaja



Tuoteportfolion laajennus uusilla AI-pohjaisilla Smartlas-lisäpalveluilla ja Planect-tuotteella

Aiheita tänään

01

Sitowise lyhyesti

02

**Tulevaisuuden
kasvukärjet**

03

Miksi Sitowise?

Markkinanäkymät ja nykyinen kannattavuus



	Osuus liikevaihdosta	Markkinanäkymä	Nykyinen kannattavuus
Infra	37 %	Vakaa	Yli tavoitetason
Talo	29 %	Heikko	Tappiollinen
Digitaaliset ratkaisut	16 %	Vakaa (paraneva)	Yli tavoitetason
Ruotsi	18 %	Heikko (paraneva)	Tappiollinen

Aikajänne:

Q3 2024

Seuraavat 12 kuukautta

Q3 2024

Määritelmät:

Osuus konsernin liikevaihdosta

Vahva / Vakaa/ heikko

Oikaistu EBITA-%: Yli: >12 %;
Tavoitetasolla: 10-12%; Alle: 5-10 %;
Selvästi alla: 0- 5%; Tappiollinen <0%

Hyvin hajautettu portfolio auttaa edistämään kannattavaa kasvua muuttuvilla markkinoilla – lyhyen aikavälin näkymät



Infra

- infrarakentamisen jälkisyklisyys hidastaa kasvua
- Vihreään siirtymään, turvallisuuteen ja rakennetun ympäristön digitalisaatioon liittyvien palveluiden kysyntä kasvaa voimakkaasti
- Sitowisella vahva markkina-asema ja hyvät edellytykset jatkaa kannattavaa kasvua



Talo

- Vuoden 2024 odotetaan olevan vaikea ja käänteen kasvuun toteutuvan suuremmissa mittakaavassa vasta vuonna 2025.
- Building for the Future -ohjelma käynnissä
- Keskipitkän ja pitkän aikavälin näkymät hyvät



Digitaaliset ratkaisut

- Heikko yksityisen sektorin kysyntä hidastaa kasvua vuonna 2024
- Vahvat erottautumistekijät ja mahdollisuuden luoda uutta markkinaa
- Keskipitkän ja pitkän aikavälin näkymät hyvät, tuoteliiketoiminnan odotetaan edelleen kasvavan.



Ruotsi

- Kokonaisuutena vuoden 2024 odotetaan olevan haastava, paluu kasvu-uralle vasta 2025
- Building for the Future -ohjelma käynnissä
- Keskipitkän ja pitkän aikavälin näkymät hyvät

Yhteenveto

- 1** Yksi johtavista yrityksistä kasvavilla teknisen konsultoinnin markkinoilla – selkeät strategiset tavoitteet ja toteutus suunnitelmat
- 2** Laaja teknisen konsultoinnin palveluvalikoima ja ainutlaatuinen mahdollisuus yhdistää eri liiketoiminta-alueitten osaamista
- 3** Laaja asiakaskunta, joka tarjoaa vankan kasvualustan
- 4** Innovaatiot, vastuullisuus ja tehokkuus osa kulttuuriamme ja kilpailuetuamme
- 5** Vahva historiallinen kasvu, hyvä kannattavuus ja vakaa kassavirta muodostavat **vankan perustan**, jota voimme hyödyntää tulevassa kasvussa ja yritysostoissa
- 6** Houkutteleva työpaikka alamme huippuosaajille



Webcast
December 4th
● **Sitowise Digital
Solutions Drive
Strategic Growth**

Webcast-tallenne (englanniksi):

<https://sitowise.videosync.fi/digitalsolutions>

Esitysmateriaali (englanniksi):

[IR-esityksiä | Sitowise](#)

Haastattelu tapahtumasta:

[Sitowise: Digitaaliset ratkaisut rakentamisessa -
Inderes](#)

Kuuntele myös
**[Katastrofin ainekset -
podcast](#)**

- Poikkeuksellinen audiodraama
ilmastokriisistä.





Kiitos!

Kysymyksiä?

Vastamme myös osoitteessa: ir@sitowise.com