

DESIGN
SPRINT / SPRINT
DESIGN

blockupy

JOUKKUE KASARMI

Green Block

Hento
Mäkeläinen
Mönkölä
Partinen

DESIGN
SPRINT / SPRINT
DESIGN

blockupy

JOUKKUE KASARMI

Green Block

Ryhmätyön
dokumentointi

0

Ongelma
Mahdollisuus

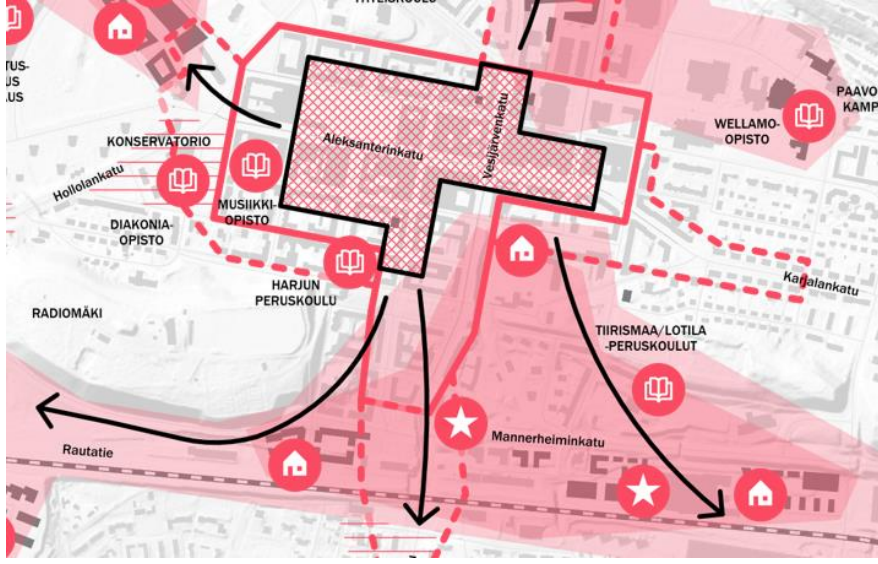
1

Konsepti

2

Roadmap

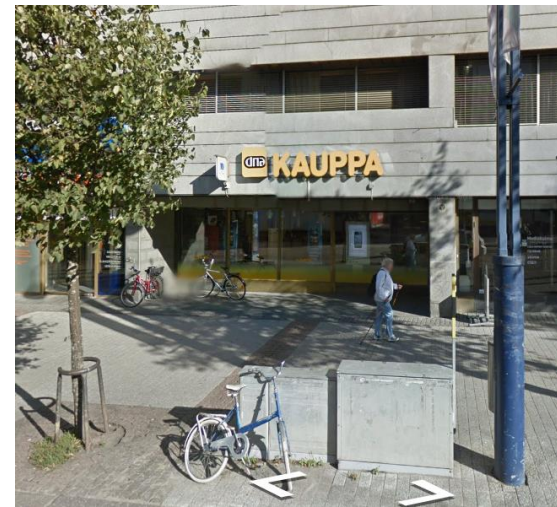
3



TYHJÄT LIIKETILAT

- Epäsiisti vaikutelma, ei kutsu asiakkaita

ONGELMA/MAHDOLLISUUS



1

TYHJÄT NÄYTEIKKUNAT

- Nuutunut, torjuva, pimeä

ONGELMA/MAHDOLLISUUS



1

Asiakkaiden puute

Palveluita ei löydä

Opasteiden puute

Epämääräinen
katutila

O
N
G
E
L
M
A
T

Tyhjät liiketilat

Remontoitavat liiketilat

Olevien liiketilojen
näkyväisyys

Viihtyisyyden
puute

Green Block

H
Y
Ö
D
Y
T

Houkuttelevuus
YRITYKSET/ASIAKKAAT

Kevyen liikenteen reitit
selkeytyy

Kaupunki-ilme elävöityy

Viihtyisyys lisääntyy

Keskusta tulee tutuksi

LIIKETILAT TÄYTTYY

Vetovoimaisuuden
kehittämisen
konsepti

2



”Toimin pääosin **NETISSÄ**.
Kivijalkakauppa erottaa minut
muista alan toimijoista ja lisää
näkyvyyttä ja parantaa
palvelun laatua.”

”Toimin pääosin pajalla.
KAUSIKAUPPA lisää näkyvyyttä
ja myyntiä, kun tavoitan
asiakkaat kasvotusten. Kuulen
myös suoraa palautetta
tuotteistani.”

”Yritykseni toimii keskustan
ulkopuolella. Yritykseni
SHOWROOMissa voi
keskustassa asioiva tutustua
tuotteisiin/palvelutarjontaan
livenä ja tehdä ostopäätöksen.
Palautusten käsittely vähenee.”

- TEHTÄVÄT
- HUOLET
- HYÖDYT



Green Block ROAD MAP

RATKAISU

Halvin,
mainostilaa
tyhjiin
ikkunoihin.

Näyteikkuna,
muu tila
tyhjä

Osa tilasta
toimii
näyttelytilana
yhdistyksille
(taide yms)

Showroomit
eri toimijoiden
tuotteille, jotka
itse eivät myy
tuotteita
kivijalkaliikkeessä:

Kadun korttelit
rakentavat
greenblock
strategian
mukaan
ja tekevät
kansainvälisen
maamerkin
Lahdesta.

Parannetaan
kokemusta
liikkuvalla
kuvalla
ikkunassa ja
mainostilaa

Piha-alueet
mukaan
Kivijalka-
liikkeiden
ulkopuolelle

Kaupunki laatii **toimintaohjeen** remontissa olevien kivijalkaliikkeiden työmaan aikaisen julkisivuhallinnan. Eri yhdistykset, yritykset ja kaupunki voivat markkinoida mitä vain.

0-6 kk. Remontissa olevien tai tyhjiin liiketilojen **ikkuna-alueet** vuokrataan "kuumilta kaduilta" omien kivijalkaliikkeiden tuotteilla, jotka voivat sijaita hieman syrjemmällä.

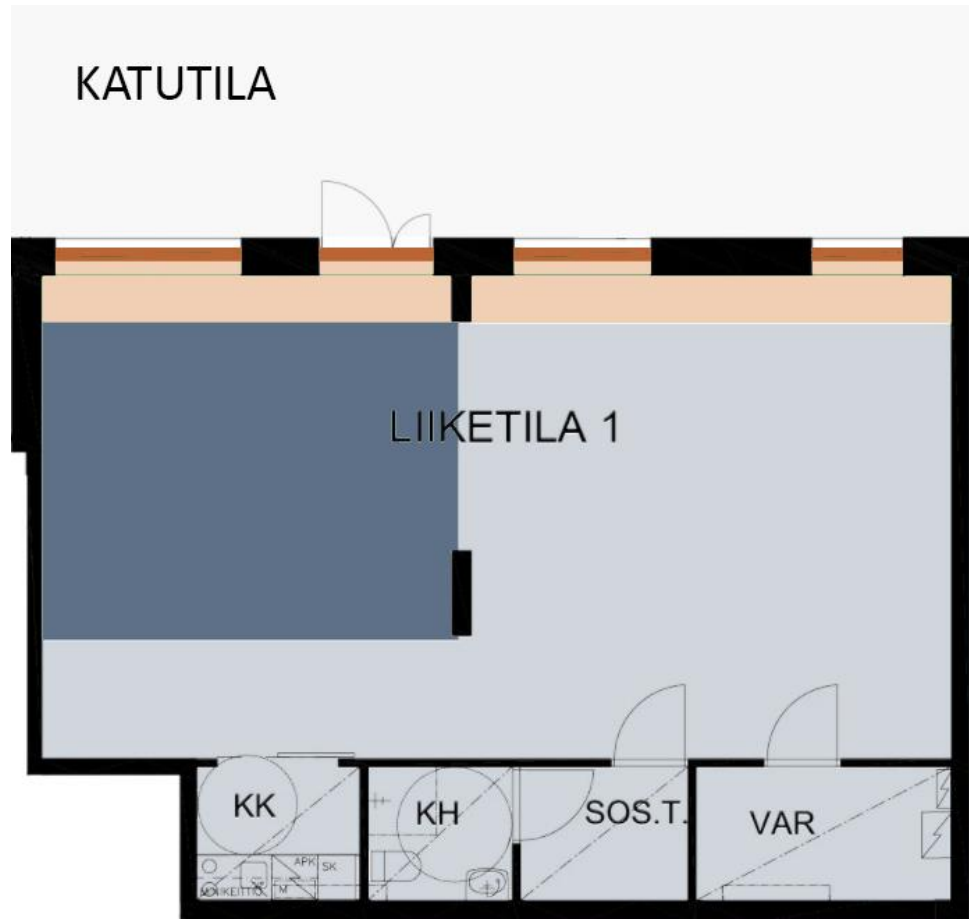
2023. Showroomit ja näyttelyt tulevat myös ulkotiloihin, valo-opasteiden vaikutuksella mitataan jalankulijoiden määrän lisääntymistä ja tuotteiden sekä innovaatioiden esillepano tulee ulkotiloihin.

2030. Lahteen valmistuu greenblock -konsepti 9 vuoden aikana, jolloin esimerkiksi Rautatiekatu matkahuollon ja Lanun aukion väliltä on muodostunut kansainväliseksi viherbulevardiksi, jossa vanhat liiketoiminnot ovat kehittyneet ja uusia on luotu vetovoimavaikutuksen vuoksi.

3

KIVIJALKALIIKE

TILATOIMINNOT

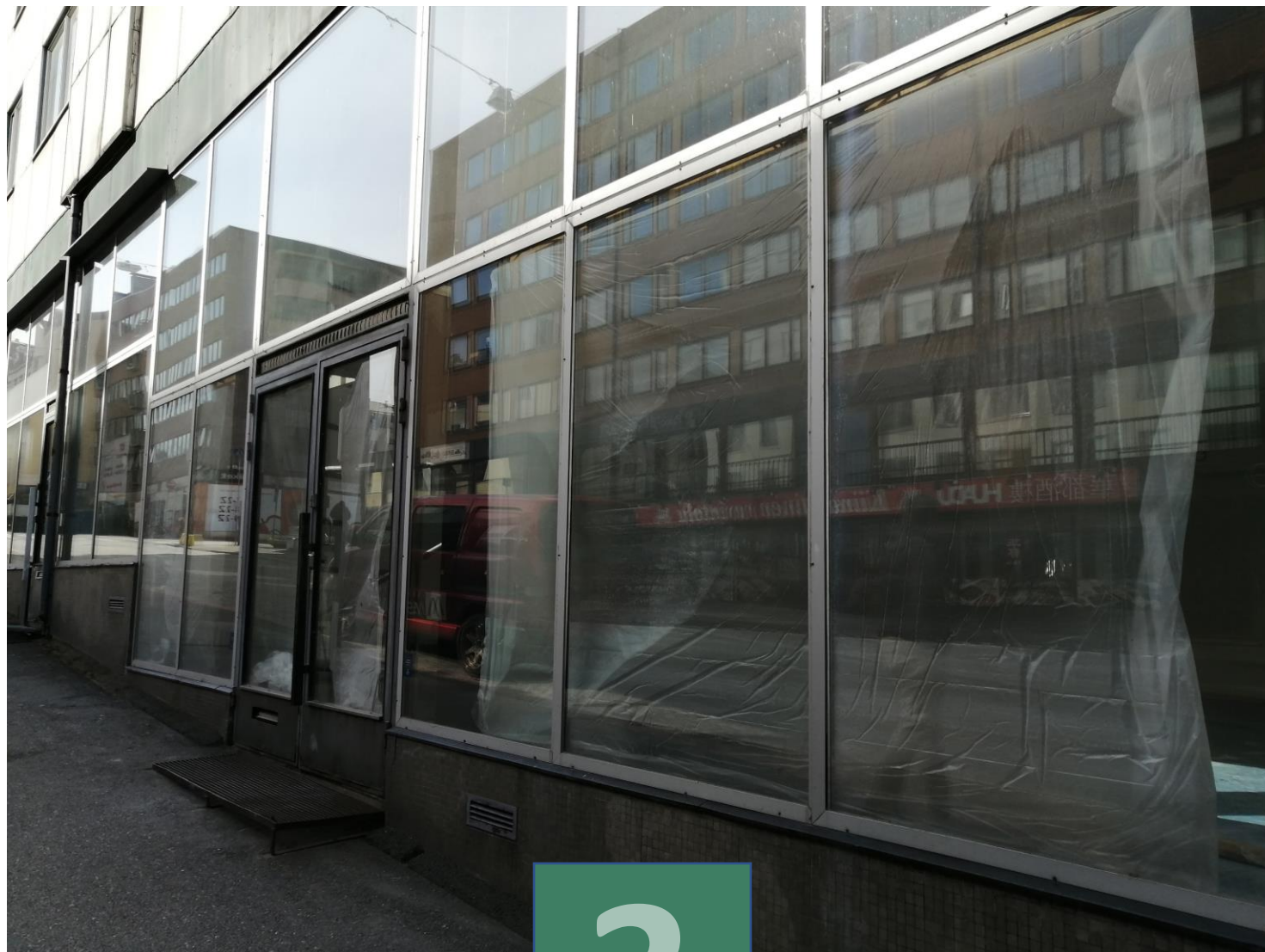


- IKKUNAMAINOS
- NÄYTEIKKUNA
- SHOWROOM
- TOINEN TOIMIJA

3

NÄYTEIKKUNA 2021

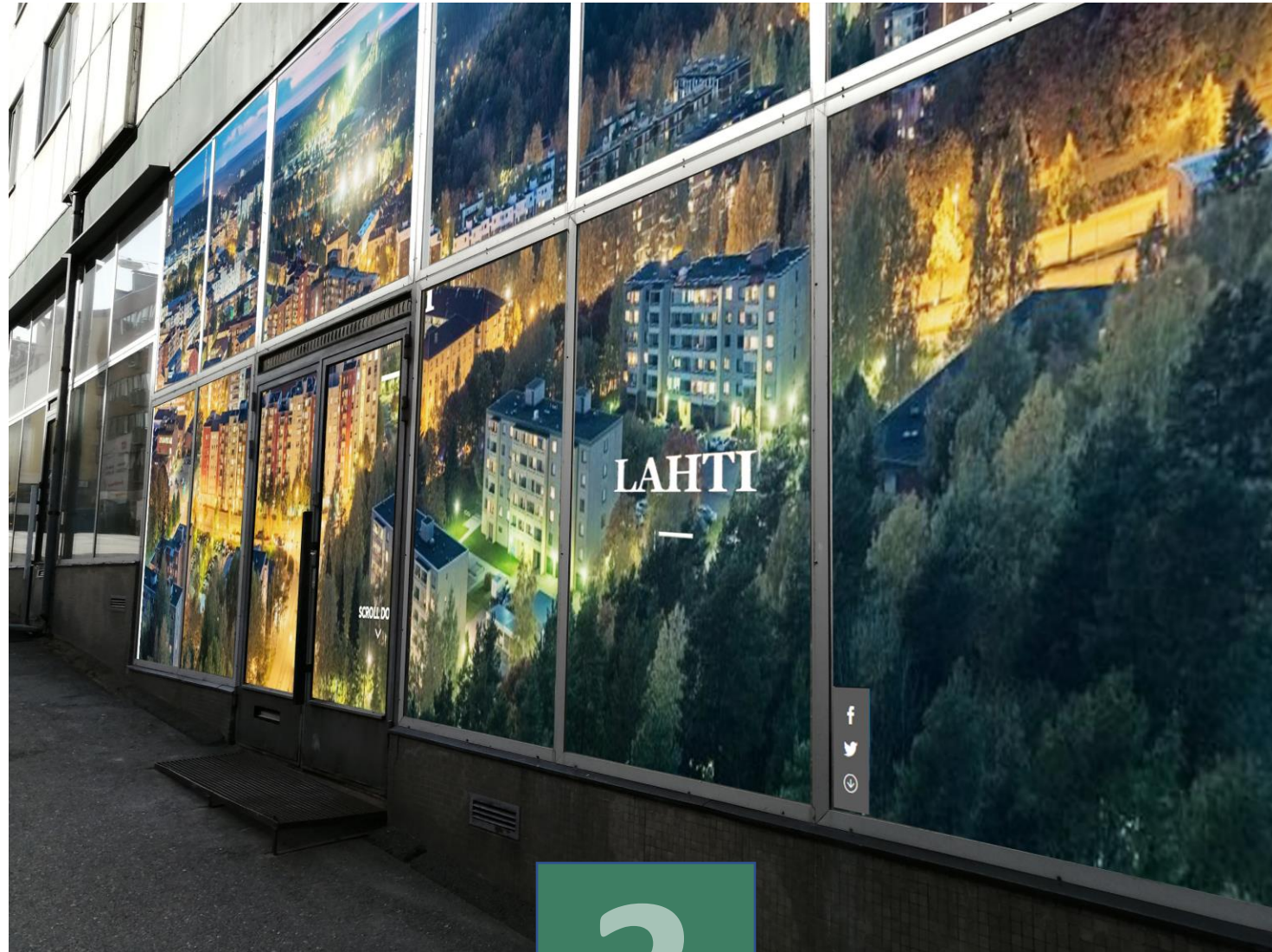
ONGELMA



3

Green Block NÄYTEIKKUNA 2023

RATKAISU



3

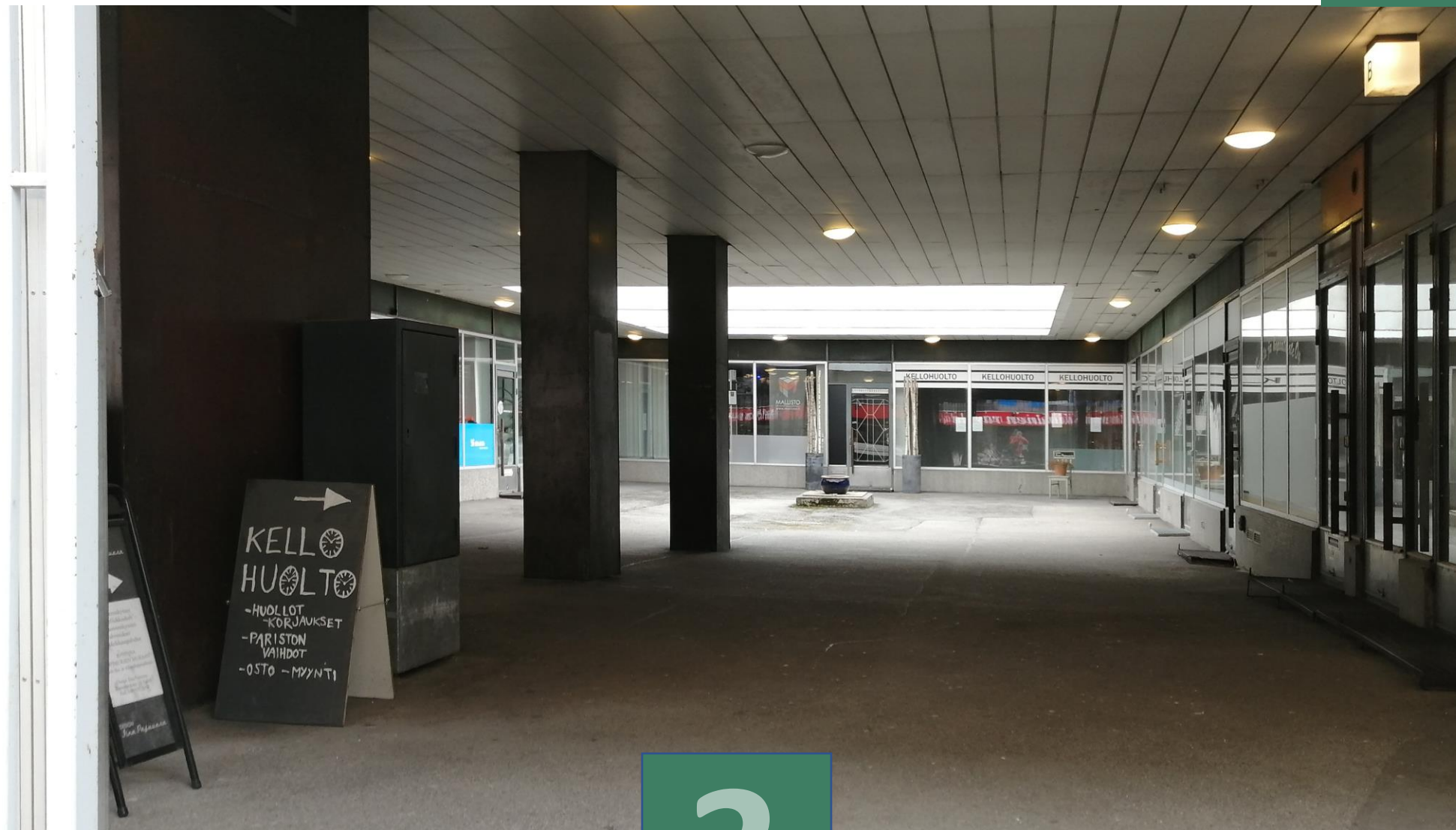
Green Block NÄYTEIKKUNA 2023

RATKAISU



3

1. Green Block – katutilojen visuaalinen ilme:
 - Viherelementit (istutukset)
 - Valaistus
 - Opasteet
 - Oleskelupihat
 - Viherelementit→ **Liiketilojen katutilat ja julkisivut edustavat ja houkuttelevat**



3



2. Green Block – Sisäpihat

- Ohjelmalliset teematorit
 - PopUp-avajaiset
 - Yritysten/yhdistysten/yksityisten tapahtumat
- Sisäpihojen ilme houkutteleva ja mahdollistaa ulkotapahtumat

Green Block RATKAISU

Showroom

- yrityksen esittely ja neuvottelutila
- olohuone
- tapaamispaikka

Viherikkuna

- Kun näyteikkunalle ei ole tarvetta
- vetovoima ja viihtyisyys lisääntyy

RATKAISU



3

PIMEÄT, EPÄMIELLYTTÄVÄT KADUT

ONGELMA



3

Green Block RATKAISU

RATKAISU

Valopolku

- ohjaa sisään ostosten ja palvelujen polulle, kutsuu retkelle
- jatketaan kivijalkaliikkeiden vetovoimaa kadulle



**Yhtenäinen
valaistus ja
kyltitys**



3

YHTEINEN VISIO ja TAHTO

OSAPUOLET

- KAUPUNKI
- Lahti City Ry
- Yritykset

RAHOITUS

- Kansalliset ja EU-Hankerahoitus
- Julkinen rahoitus
- Yritykset ja kiinteistön omistajat (kannustimet)

SKAALAUTUVUUS

- Skaalautuu kaduista kaupunginosiin ja muihin taajamiin

KESTÄVÄT ARVOT

- Kevyt liikenne, julkinen liikenne (robotot)
- Viherrakenteet, hulekiveykset
- Muuntojoustava
- Biopohjaisuus, hiilikädenjälki

INNOVATIIVISUUS

- Kokonaisuutena uusi
- Luo uutta

VAHVUUDET

- Lisää vetovoimaa halutulle alueelle
- Poistaa tyhjät liiketilat katukuvasta
- Lisää liiketoimintomuotoja vaarantamatta valmiita
- Konsepti on muuntojoustava
 - Teemat
 - Resurssit
- On Lahden keskustavision mukainen
- Hyödyttää kaikkia keskustan käyttäjiä

HUOMIOITAVAA

- Vaatii yhteistä tahtoa ja yhteisen strategian
- kansainvälisyys



DESIGN
SPRINT / SPRINT
DESIGN

blockupy

KIITOKSET

Kasarmi
kiittää

Hento
Mäkeläinen
Mönkölä
Partinen